

GEBERIT PLUVIA SKINNESYSTEM

# DET ENKLE SYSTEMET FOR SIKKER MONTERING

**NYHET!**

Geberit Pluvia skinnesystem  
med bare noen få deler

[www.geberit.no/pluvia](http://www.geberit.no/pluvia)

**KNOW  
HOW**  
INSTALLED

# OPTIMAL KRAFTFORDELING

Geberit Pluvia har et optimalt festesystem som kan festes til bygget med bare noen få trinn. Det krever bare et festepunkt hver 2,5 meter. Fordi det utøves svært lite kraft direkte på bygningskroppen, er systemet fleksibelt og ideelt for lette tak.

## TERMISK FORÅRSAKET ENDRING I LENGDE

Geberit PE-HD rørsystemet brukes både til bygningsavløp og takavløp. Geberit PE har en termisk forårsaket endring i lengden på 0,17 mm/m\*K. Dette betyr at rørsystemet utvider seg eller trekker seg sammen når det er en endring i temperaturen. Endringen i lengden må kompenseres for ved hjelp av egnede tiltak.

I konvensjonelle avløpssystemer gjøres dette vanligvis ved hjelp av ekspansjonsmuffer som installeres på en maksimumsavstand på 6 meter. Kraften som utøves på ekspansjonsmuffen når den absorberer den termisk forårsakede endringen i lengden må absorberes av egnede fastpunkter.

## KRAFTOVERFØRING MED GEBERIT PLUVIA SKINNESYSTEM

Geberit Pluvia skinnesystem forhindrer at denne kraften overføres til bygningskroppen. I kontrast til konvensjonelle rørfester bruker dette systemet en bæreskinne som absorberer denne kraften. For å oppnå dette er den horisontale Geberit PE rørledningen festet til Geberit Pluvia bæreskinnen med klammer med jevne mellomrom.

## ENKEL INSTALLASJON MED STRAMMEKILER

Strammekiler brukes til å montere både klammere og takopphenget på bæreskinnen – uten behov for spesialverktøy. Universalkilene kan hamres inn raskt og enkelt, og systemet kan til og med monteres på gulvet.

## FESTE FASTPUNKTENE

Sammenlignet med den vanlige metoden med to elektro-sveisemuffer kan fastpunktene installeres med noen få enkle trinn med Geberit sveisebånd. Ytterligere fastpunkter kan også settes eller flyttes etter montering.

## LITE KRAFT PÅ BYGNINGSKROPPEN

Fordi kraften absorberes av bæreskinnen, utøves det vesentlig mindre kraft direkte på bygningskroppen. Sammenlignet med konvensjonelle festesystemer er antall festepunkter på bygningskroppen vesentlig redusert. Geberit Pluvia bæreskinnen festes med en maksimumsavstand på 2,5 m fra bygningskroppen, og i kontrast til konvensjonelle festesystemer trenger den bare å bære vekten til rørsystemet. Dette betyr at alle rørdimensjoner kan festes til bygningskroppen med et M10-gjengestag. Fordi det utøves svært lite kraft på bygningskroppen, er systemet også enkelt å montere i lette tak.



Dette systemet kan monteres uten spesialverktøy.



Installer fastpunktene med Geberit sveisebånd.



Geberit Pluvia skinnesystem ble utviklet for installasjon av, horisontale takavløpsrør. Endringer i lengden til røret kompenseres i systemet, og kraften som oppstår, overføres til bæreskinnen som som røret er festet til via klammer.

Feste med 4kt-profiler for rør d40–d200

- |                      |   |
|----------------------|---|
| 1 Bæreskinne         | 5 Gjengestag og montasjeplate <sup>1)</sup> |
| 2 Forbindelseelement | 6 Glidepunkt med klammer                    |
| 3 Opphengsdel        | 7 Fastpunkt med klammer og sveisebånd       |
| 4 Strammekile        |   |

<sup>1)</sup> Denne montasjeplaten er bare et eksempel. Andre montasjeplater fra Geberits produktutvalg kan også brukes.

## GEBERIT PLUVIA TAKAVVANNING

Geberit Pluvia er et takavvanningssystem som fungerer ved hjelp av undertrykk.

Det kompakte rørsystemet fylles fullstendig, og undertrykket som oppstår, suger

deretter regnvannet fra taket. Geberit Pluvia slukdeksel forhindrer at luft trekkes inn og sikrer pålitelig ytelse.



## FÆRRE RØR

Geberit Pluvia gir mulighet for kompakte installasjoner fordi systemet krever færre rør og mindre rørdiameterer. Dette sikrer hurtig installasjon, store innsparinger i materialer og optimal bruk av plass.

## ET PÅLITELIG SYSTEM

Avhengig av typen tak har Geberit Pluvia sluk og tilkoblinger. Tilbehør som gjør installasjonen enklere er tilgjengelige for så å si alle bruksområder. Det velprøvde Geberit PE-HD rørsystemet bidrar også til sikkerheten. Det egner seg spesielt for dette formålet takket være den høye motstanden og den forseglede, sveise-skjøten.

NYHET



# GEBERIT PLUVIA STØTTESETT

Geberit Pluvia støttesett både øker sikkerhet og stabilitet. Det reduserer risikoen for sidevibrasjoner eller svingninger forårsaket av den høye strømningshastigheten til vannet som slippes ut. Til og med systemer som allerede er installert og i drift, kan ettermonteres med støtter.

## BRUKERANVENLIGHET

Fra rørdiameter d90 skal støttene til Geberit Pluvia skinnesystem brukes til oppheng dypere enn 60 cm (for d90 – d125) eller 30 cm (d160 – d315). Dette reduserer vibrasjoner betydelig i ugunstige installasjonssituasjoner.

Avstandene er definert som følger:

- hver 10 m, vekslende mellom venstre og høyre, på sidene av rørstrekket
- for rørstrekk > 30 m, installeres en støtte hver 30 m i retning av røraksen
- i begynnelsen og slutten av hvert rørstrekk



NYHET

Geberit Pluvia støttesett for d90-d200



Støttesettet kan også monteres på veggen.



Kilene er enkle å hamre inn uten at du trenger spesialverktøy.



Pluvia kalkulasjon gjøres direkte i Geberit ProPlanner.

# ALLE DATA UNDER KONTROLL

Et program for suksess: alt starter med en god plan. Derfor hjelper Geberit bygningseiere, arkitekter, ingeniører og rådgivere med Geberit ProPlanner software for planlegging og beregning av mellomstore til større prosjekter.

## GEBERIT PROPLANNER

Med Geberit Pluvia-programmet er planleggingsprosessen betydelig raskere og mer pålitelig. Dette betyr at hele takavløpet kan beregnes så funksjonelt og kostnadseffektivt som mulig. På denne måten kan de fleste systemene dimensjoneres automatisk, og dermed spare mye tid i planleggingsfasen.

Med noen få museklikk opprettes en full dimensjonert og beregnet plan. Hydrauliske beregninger og materialelister er tilgjengelige med det samme.

En materiell liste med artikkelnummer og plasseringene til fastpunkt og glidepunktene på seksjonene er også laget for å planlegge festene.

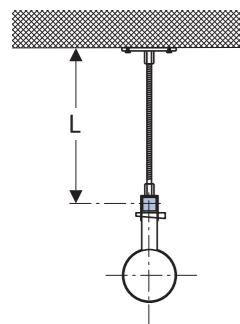
# GEBERIT PLUVIA STØTTESETT: NY PLANLEGGING

## STØTTER FOR GEBERIT PLUVIA FESTESYSTEMET

Geberit Pluvia støttesett gir ekstra støtte for Geberit Pluvia skinneresystem. De brukes til å forhindre at Geberit Pluvia skinneresystem svinger sideveis og i lengderetningen.

Geberit Pluvia støttesett brukes i de to følgende situasjonene:

- horisontale Geberit Pluvia rør  $\geq \varnothing 90$  på bæreskinner
- med festeavstand til taket (L)
  - rør  $\varnothing 90-125$ : festeavstand lengre enn 60 cm.
  - rør  $\varnothing 160-315$ : festeavstand lengre enn 30 cm.



Geberit Pluvia støttesett brukes i nye installasjoner av Geberit Pluvia skinneresystemer. De kan imidlertid også ettermonteres i eksisterende Geberit Pluvia skinneresystemer. Avhengig av rørdimensjonene kreves følgende artikler for å feste Geberit Pluvia støttesett:

Rørdiameter [mm]	Geberit Pluvia støttesett	Gjengestagdimensjoner
$\varnothing 90-200$	Art. nr. 358.061.00.1	1/2" standard eller art. nr. 362.852.26.1
$\varnothing 250-315$	Art. nr. 358.062.00.1	

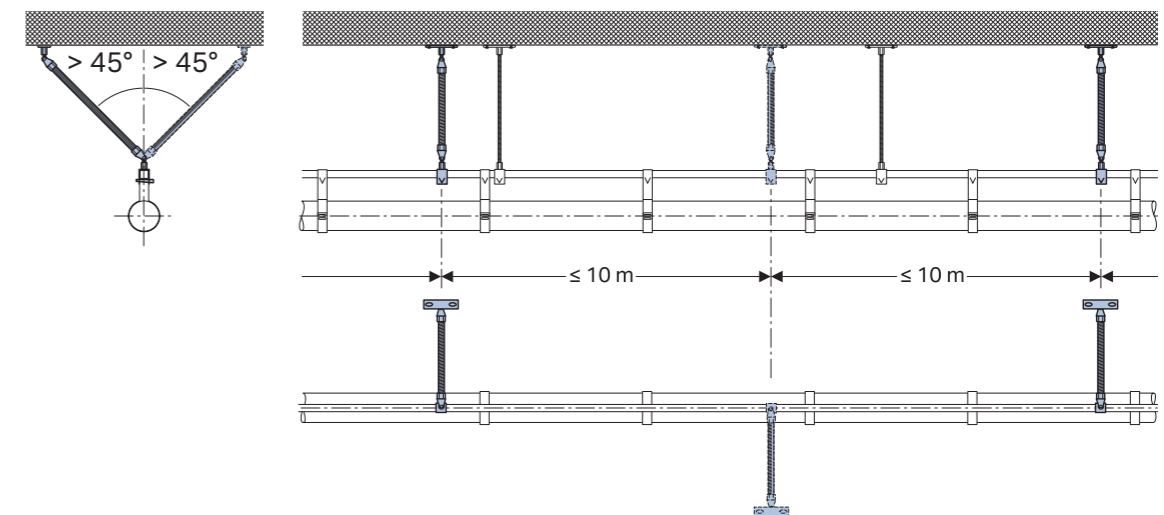
## BESTEM AVSTANDEN OG ANTALL STØTTER

Pluvia støttesett kan festes både i tak og vegger.

### TAKFESTE FOR GEBERIT PLUVIA STØTTESETT

Når du fester Pluvia støttesett **sideveis** i taket, må følgende regler overholdes:

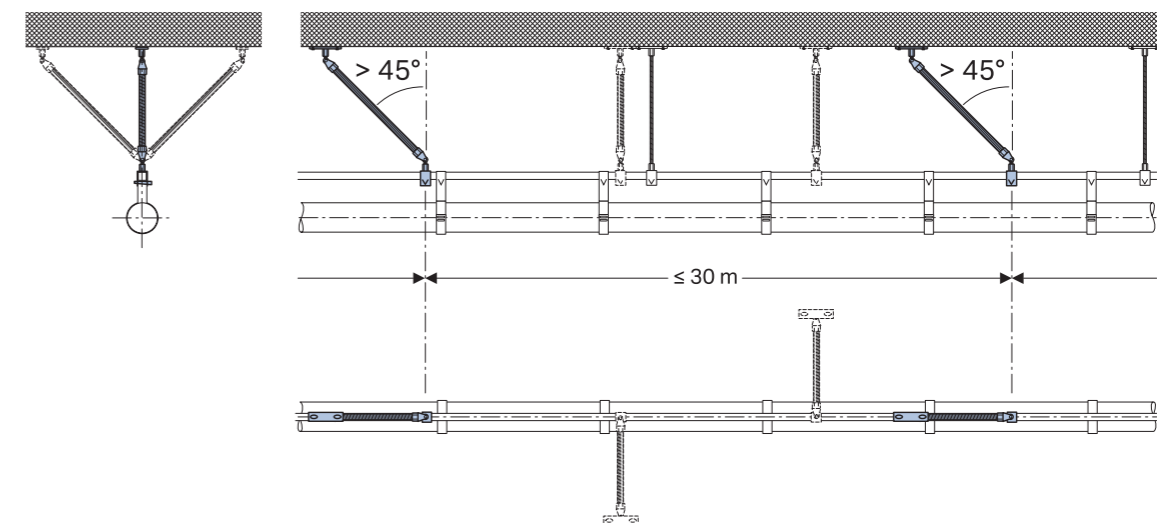
- Fest et støttesett på starten og slutten av hvert rørstrekk.
- Maksimumsavstanden mellom støttesettene må ikke overskride 10 m.
- Støttesettene må festes vekselvis på venstre og høyre side av bæreskinnen i en vinkel på  $> 45^\circ$  til veggen.



↑  
Figur 1: Plassering av Pluvia støttesett installert sideveis i taket

Hvis det brukes rørstrekk som er lengre enn 30 m, må det monteres ekstra støttesett i taket, **i lengderetningen** i forhold til røret. Følgende regler må overholdes under denne prosessen:

- Maksimumsavstanden mellom støttesettene må ikke overskride 30 m i lengderetningen.
- Støttesettene må monteres i lengderetningen i forhold til bæreskinnen i en vinkel på  $> 45^\circ$  til taket. De kan installeres enten i strømningsretningen eller mot den.

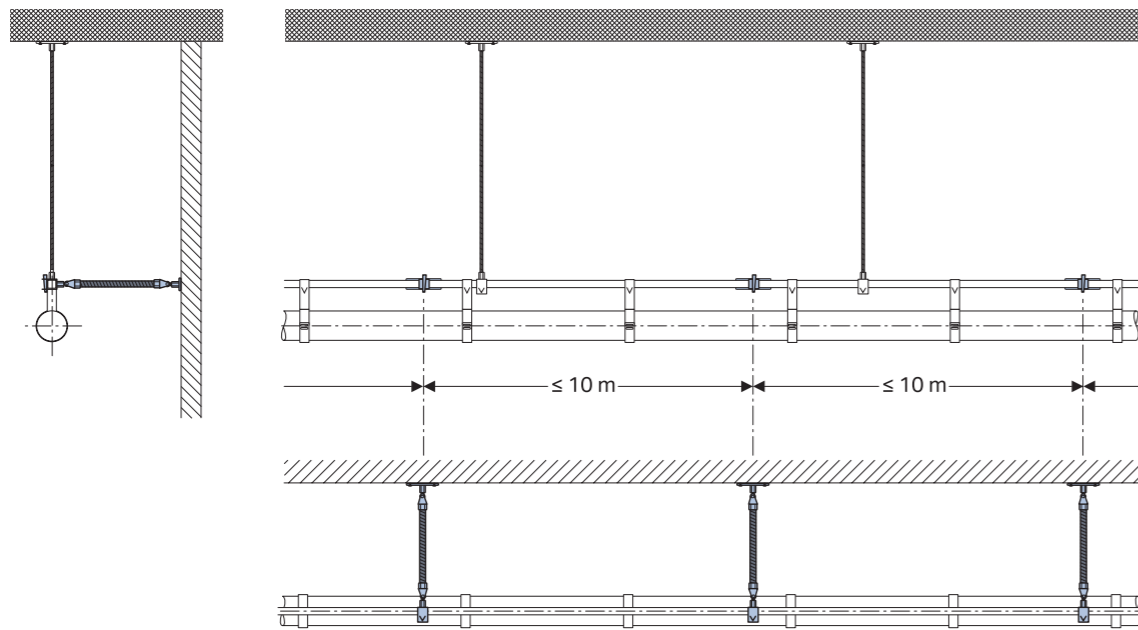


↑  
Figur 2: Plassering av Geberit Pluvia støttesett installert i taket, i lengderetningen i forhold til røret

### VEGGFESTE FOR GEBERIT PLUVIA STØTTESETT

Når det gjelder Geberit Pluvia bæreskinner som henger langt fra taket, eller Geberit Pluvia rør plassert nær veggen, kan Geberit Pluvia støttesett festes på veggen **sideveis**. Følgende regler må overholdes under denne prosessen:

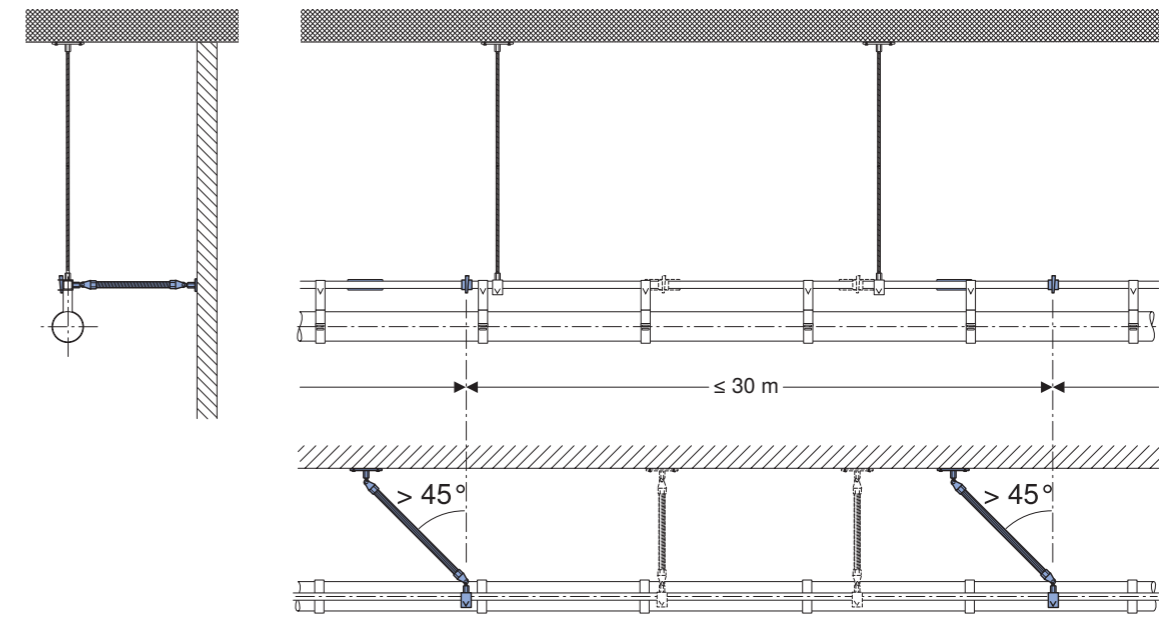
- Fest et støttesett på starten og slutten av hvert rørstrekk.
- Maksimumsavstanden mellom støttesettene må ikke overskride 10 m.



↑  
Figur 3: Plassering av Geberit Pluvia støttesett installert sideveis på veggen

Hvis det brukes rørstrekk som er lengre enn 30 m, må det monteres ekstra støttesett på veggen, **i lengderetningen** i forhold til røret. Følgende regler må overholdes under denne prosessen:

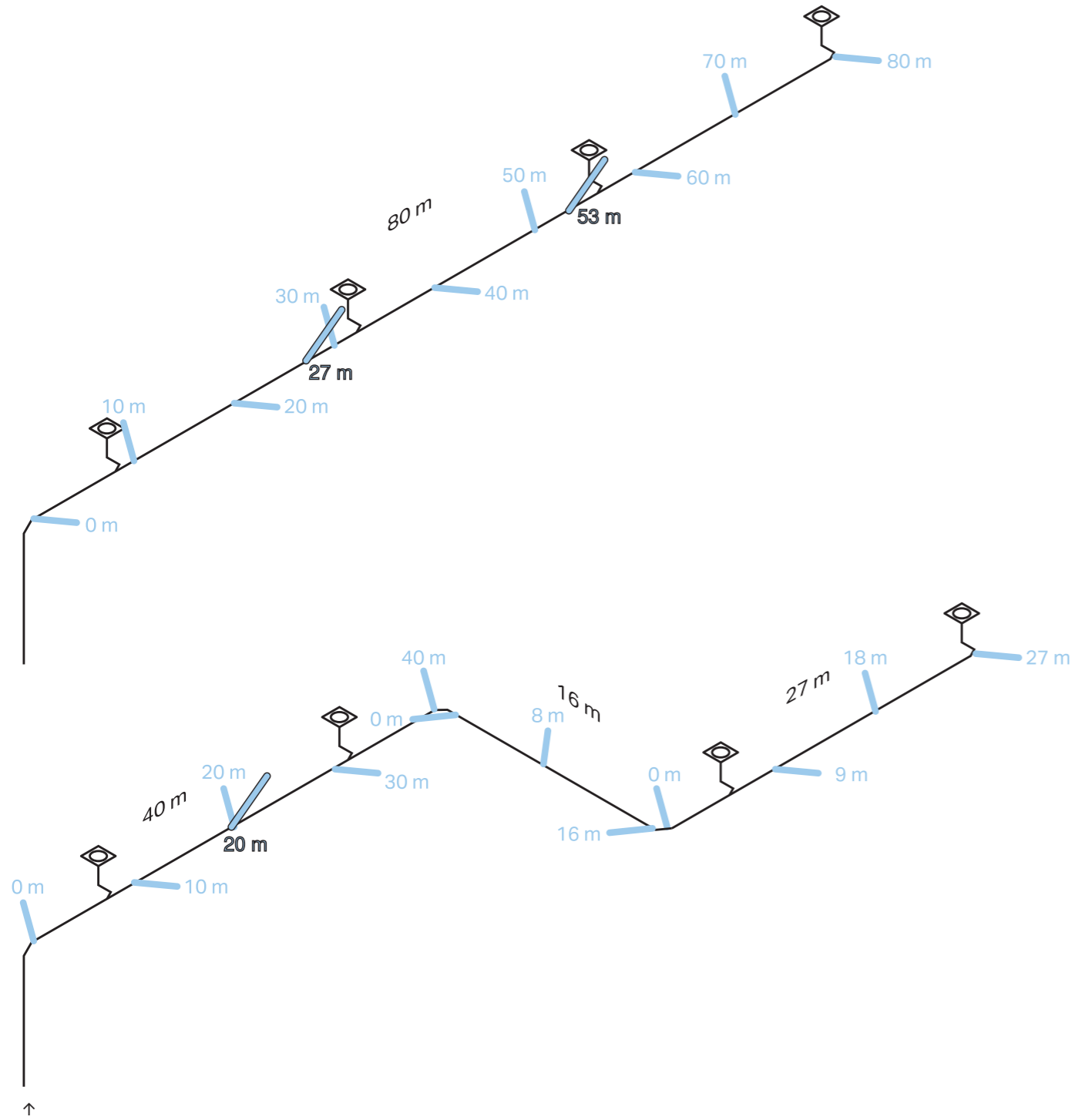
- Maksimumsavstanden mellom støttesettene må ikke overskride 30 m i lengderetningen.
- Støttesettene må monteres i lengderetningen i forhold til bæreskinnen i en vinkel på  $> 45^\circ$  til veggen. De kan installeres enten i strømretningen eller mot den.



↑  
Figur 4: Plassering av Geberit Pluvia støttesett installert på veggen, i lengderetningen i forhold til røret

**i** Antallet og plasseringen til Geberit Pluvia støttesett i et rørsystem kan fastslås med planleggingsprogramvaren Geberit ProPlanner.

Eksempler på Geberit Pluvia rørstrekk:



↑  
Figur 5: Eksempler på festing av støtter til Geberit Pluvia avløpsrør

For mer informasjon kan du gå til:

[www.geberit.no/pluvia](http://www.geberit.no/pluvia)



Video av  
Geberit Pluvia  
skinnesystem



Video av  
Geberit Pluvia  
støttesett

**Geberit AS**  
Luhrtoppen 2  
1470 Lørenskog

Tlf. 67 97 82 00  
sales.no@geberit.com

[www.geberit.no](http://www.geberit.no)