

■ GEBERIT

GEBERIT CLEANLINE, SLUKRENNE

ENKEL MONTERING ENKEL RENGJØRING

DESIGN
MEETS
FUNCTION

GEBERIT CLEANLINE



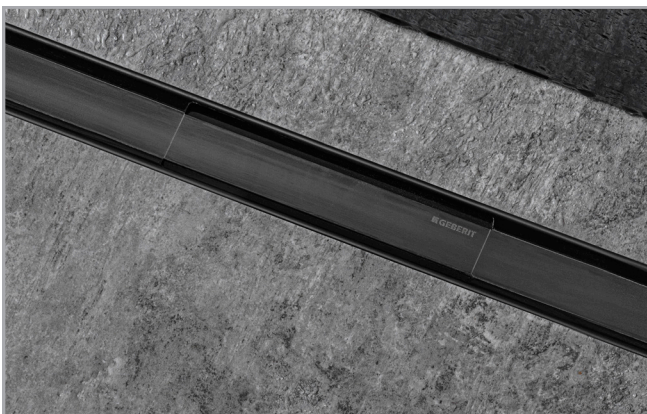
Geberit CleanLine20 børstet stål

154.450.KS.1 **NRF** 6166085 L: 30-90 cm
154.461.KS.1 **NRF** 1388245 L: 30-110 cm
154.451.KS.1 **NRF** 6166086 L: 30-130 cm
154.453.KS.1 **NRF** 6166175 L: 30-160 cm

Sidekanter: Polert syrefast stål

Flate: syrefast stål børstet

(Kan kappes i lengder ned til 30 cm)



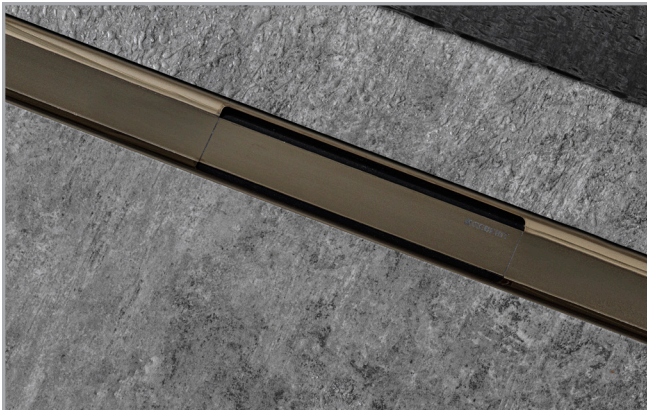
Geberit CleanLine80 svartkrom

154.440.QC.1 **NRF** 6166269 L: 30-90 cm
154.442.QC.1 **NRF** 1388243 L: 30-110 cm
154.441.QC.1 **NRF** 6166273 L: 30-130 cm

Sidekanter: svartkrom/børstet, med belegg

Flate: svart krom/børstet, med fall

(Kan kappes i lengder ned til 30 cm)



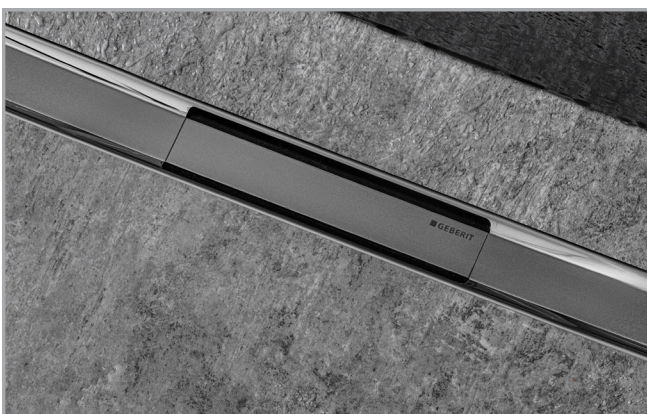
Geberit CleanLine80 champagne

154.440.39.1 **NRF** 6166267 L: 30-90 cm
154.442.39.1 **NRF** 1388244 L: 30-110 cm
154.441.39.1 **NRF** 6166271 L: 30-130 cm

Sidekanter: champagne/polert, med belegg

Flate: champagne/børstet, med med fall

(Kan kappes i lengder ned til 30 cm)



Geberit CleanLine80 børstet stål

154.440.KS.1 **NRF** 6166268 L: 30-90 cm
154.442.KS.1 **NRF** 1388242 L: 30-110 cm
154.441.KS.1 **NRF** 6166272 L: 30-130 cm

Sidekanter: Rustfritt stål, polert, med belegg

Flate: rustfritt stål, børstet, med fall

(Kan kappes i lengder ned til 30 cm)



Geberit CleanLine30 børstet stål

154.501.KS.1 **NRF** 1475759 L: 30-90 cm
154.502.KS.1 **NRF** 1475757 L: 30-110 cm
154.503.KS.1 **NRF** 1475755 L: 30-130 cm
154.504.KS.1 **NRF** 1475753 L: 30-160 cm

Flate: syrefast stål børstet

(Kan kappes i lengder ned til 30 cm)



Geberit CleanLine30 svart

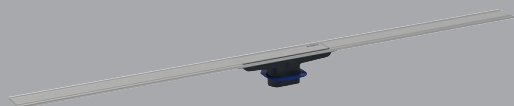
154.501.TE.1 **NRF** 1475758 L: 30-90 cm
154.502.TE.1 **NRF** 1475756 L: 30-110 cm
154.503.TE.1 **NRF** 1475754 L: 30-130 cm
154.504.TE.1 **NRF** 1475752 L: 30-160 cm

Flate: rustfritt stål børstet

(Kan kappes i lengder ned til 30 cm)

Geberit CleanLine60 for tynne overflater som mosaikkflis og microsement

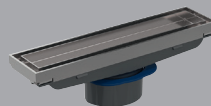
154.458.00.1 **NRF** 6166207 L: 30-90 cm
154.459.00.1 **NRF** 6166208 L: 30-130 cm



Geberit CleanLine for flisinnlegg

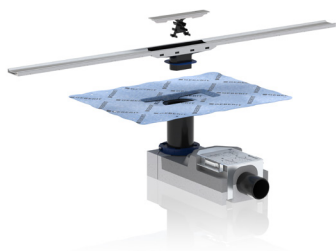
154.455.00.1 **NRF** 6166148 L: 18,8 cm

Kundespesifikk / Syrefast stål



Enkel rengjøring

Det er kun en liten overflate hvor hår og såperester samler seg. CleanLine80 deksel løftes opp, CleanLine30 vippes opp. En smart hårsil er enkel å rense.



Du trenger kun to produkter:

1. Installasjonssett: 154.150.00.1 **NRF** 6166079
2. CleanLine slukrenne

Installasjonssettet har fabrikkmontert membran. Renne kan enten monteres i midten av dusjområdet eller inntil veggen.

Geberit AS
Luhrtoppen 2
1470 Lørenskog

T 67 97 82 00

E-post: sales.no@geberit.com
www.geberit.no

| Artikkelnr. | NRF | Navn | Lengde | Ramme | Flate | Veil. pris. inkl. mva. |
|---|---------|--|-----------|-----------------------|------------------------|---------------------------|
| Geberit CleanLine20 slukrenne | | | | | | |
| 154.450.KS.1 | 6166085 | Geberit CleanLine20 slukrenne | 30–90 cm | Rustfritt stål polert | Rustfritt stål børstet | 4 959 |
| 154.461.KS.1 | 1388245 | Geberit CleanLine20 slukrenne | 30–110 cm | Rustfritt stål polert | Rustfritt stål børstet | 5 955 |
| 154.451.KS.1 | 6166086 | Geberit CleanLine20 slukrenne | 30–130 cm | Rustfritt stål polert | Rustfritt stål børstet | 7 440 |
| 154.453.KS.1 | 6166175 | Geberit CleanLine20 slukrenne | 30–160 cm | Rustfritt stål polert | Rustfritt stål børstet | 9 156 |
| 154.307.00.1 | 6166369 | Geberit skjøtestykke CleanLine20 | | | | 665 |
| Geberit CleanLine30 slukrenne | | | | | | |
| 154.501.KS.1 | 1475759 | Geberit CleanLine30 slukrenne | 30–90 cm | | Rustfritt stål børstet | 4 959 |
| 154.502.KS.1 | 1475757 | Geberit CleanLine30 slukrenne | 30–110 cm | | Rustfritt stål børstet | 5 955 |
| 154.503.KS.1 | 1475755 | Geberit CleanLine30 slukrenne | 30–130 cm | | Rustfritt stål børstet | 7 440 |
| 154.504.KS.1 | 1475753 | Geberit CleanLine30 slukrenne | 30–160 cm | | Rustfritt stål børstet | 9 156 |
| 154.501.TE.1 | 1475758 | Geberit CleanLine30 slukrenne | 30–90 cm | | Svart | 6 425 |
| 154.502.TE.1 | 1475756 | Geberit CleanLine30 slukrenne | 30–110 cm | | Svart | 7 389 |
| 154.503.TE.1 | 1475754 | Geberit CleanLine30 slukrenne | 30–130 cm | | Svart | 8 851 |
| 154.504.TE.1 | 1475752 | Geberit CleanLine30 slukrenne | 30–160 cm | | Svart | 10 565 |
| 154.322.00.1 | | Geberit koblingsdel CleanLine30 | | | | 554 |
| Geberit CleanLine60 slukrenne til tynne gulvbelegg | | | | | | |
| 154.458.00.1 | 6166207 | Geberit CleanLine60 slukrenne til tynne gulvbelegg | 30–90 cm | | Rustfritt stål børstet | 6 693 |
| 154.459.00.1 | 6166208 | Geberit CleanLine60 slukrenne til tynne gulvbelegg | 30–130 cm | | Rustfritt stål børstet | 9 675 |
| 154.313.00.1 | 6166391 | Geberit forlenger for tilleggssett for tynt lag CleanLine | | | | 575 |
| Geberit CleanLine80 slukrenne | | | | | | |
| 154.440.QC.1 | 6166269 | Geberit CleanLine80 slukrenne | 30–90 cm | Svartkrom / børstet | Svartkrom / børstet | 10 708 |
| 154.440.39.1 | 6166267 | Geberit CleanLine80 slukrenne | 30–90 cm | Champagne / polert | Champagne / Børstet | 10 709 |
| 154.440.KS.1 | 6166268 | Geberit CleanLine80 slukrenne | 30–90 cm | Rustfritt stål polert | Rustfritt stål børstet | 10 709 |
| 154.442.QC.1 | 1388243 | Geberit CleanLine80 slukrenne | 30–110 cm | Svartkrom / børstet | Svartkrom / børstet | 11 716 |
| 154.442.39.1 | 1388244 | Geberit CleanLine80 slukrenne | 30–110 cm | Champagne / polert | Champagne / Børstet | 11 716 |
| 154.442.KS.1 | 1388242 | Geberit CleanLine80 slukrenne | 30–110 cm | Rustfritt stål polert | Rustfritt stål børstet | 11 716 |
| 154.441.QC.1 | 6166273 | Geberit CleanLine80 slukrenne | 30–130 cm | Svartkrom / børstet | Svartkrom / børstet | 13 803 |
| 154.441.39.1 | 6166271 | Geberit CleanLine80 slukrenne | 30–130 cm | Champagne / polert | Champagne / Børstet | 13 803 |
| 154.441.KS.1 | 6166272 | Geberit CleanLine80 slukrenne | 30–130 cm | Rustfritt stål polert | Rustfritt stål børstet | 13 803 |
| 154.309.00.1 | 6166372 | Geberit skjøtestykke CleanLine80 | | | | 665 |
| Geberit Installasjonssett CleanLine slukrenner | | | | | | |
| 154.150.00.1 | 6166079 | Geberit installasjonssett for CleanLine slukrenner, for byggehøyde på innløp 90–220 mm: d=50mm | | | | 3 470 |
| 154.159.00.1 | 6166387 | Geberit installasjonssett for CleanLine slukrenner, med vanntilførsel: d=50mm | | | | 4 423 |
| Geberit CleanPoint gulvsluk | | | | | | |
| 154.050.00.1 | 6166087 | Geberit CleanPoint dusjgulvavløp, for byggehøyde ved innløpet 90–220 mm: d=50mm | | | | 2 385 |
| 154.059.00.1 | 6166386 | Geberit CleanPoint dusjgulvavløp med vanntilførsel: d=50mm | | | | 3 323 |
| Geberit CleanPoint gulvsluk design deksel (tilleggsutstyr) | | | | | | |
| 154.312.00.1 | 6166089 | Geberit CleanPoint designrist kantet, 8 x 8 cm | | | | 2 385 |
| 154.311.00.1 | 6166088 | Geberit CleanPoint designrist rund, 8 x 8 cm | | | | 2 385 |